

P7 - POSOUZENÍ OBJEKTU Z HLEDISKA OSVĚTLENÍ A OSLUNĚNÍ

Výpočetní software: ASTRA MS Software s.r.o. – BuildingDesign

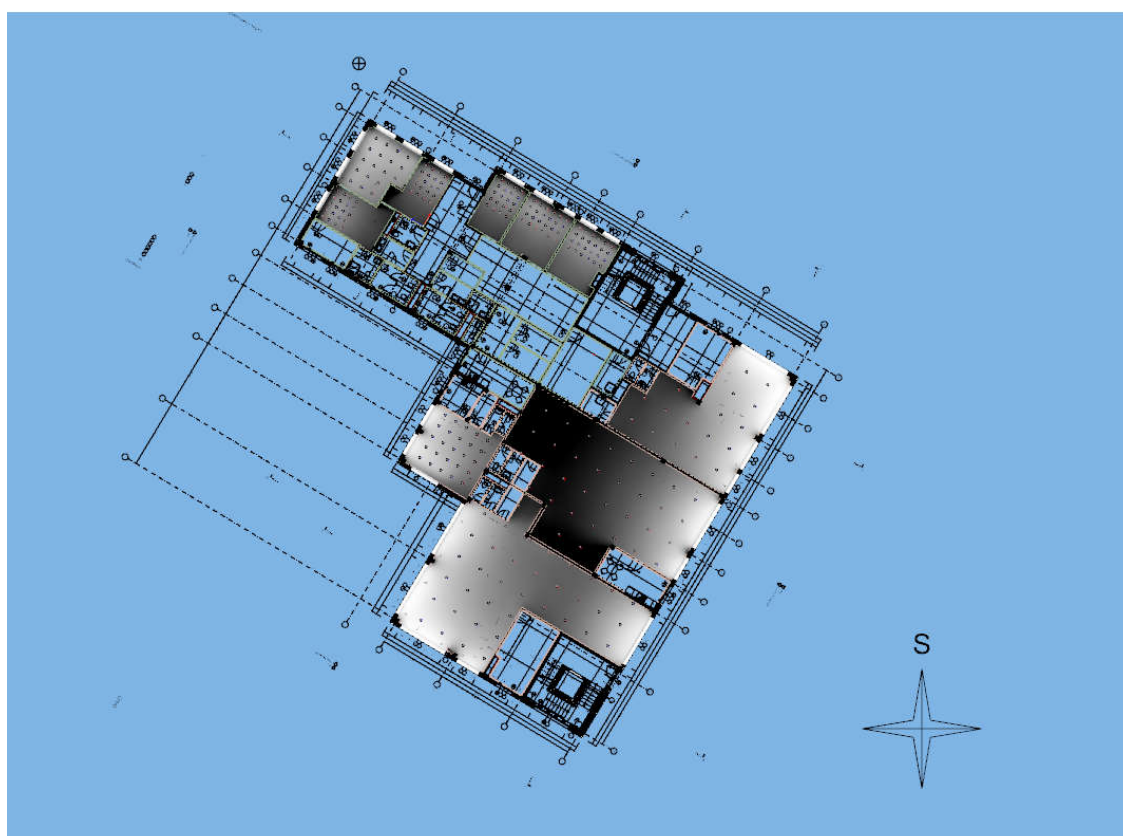
Posuzované parametry:

- Činitel denní osvětlenosti

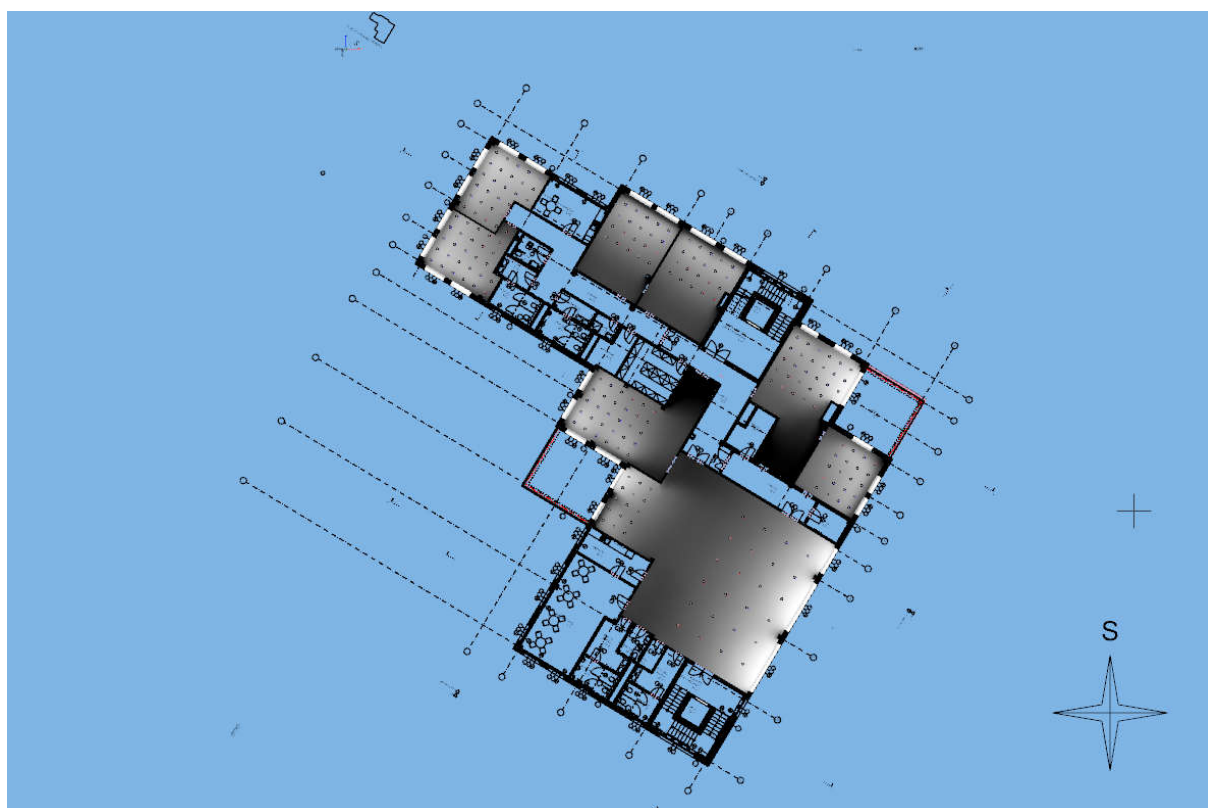
Posuzované místnosti:

Podlaží 1.NP – 4.NP

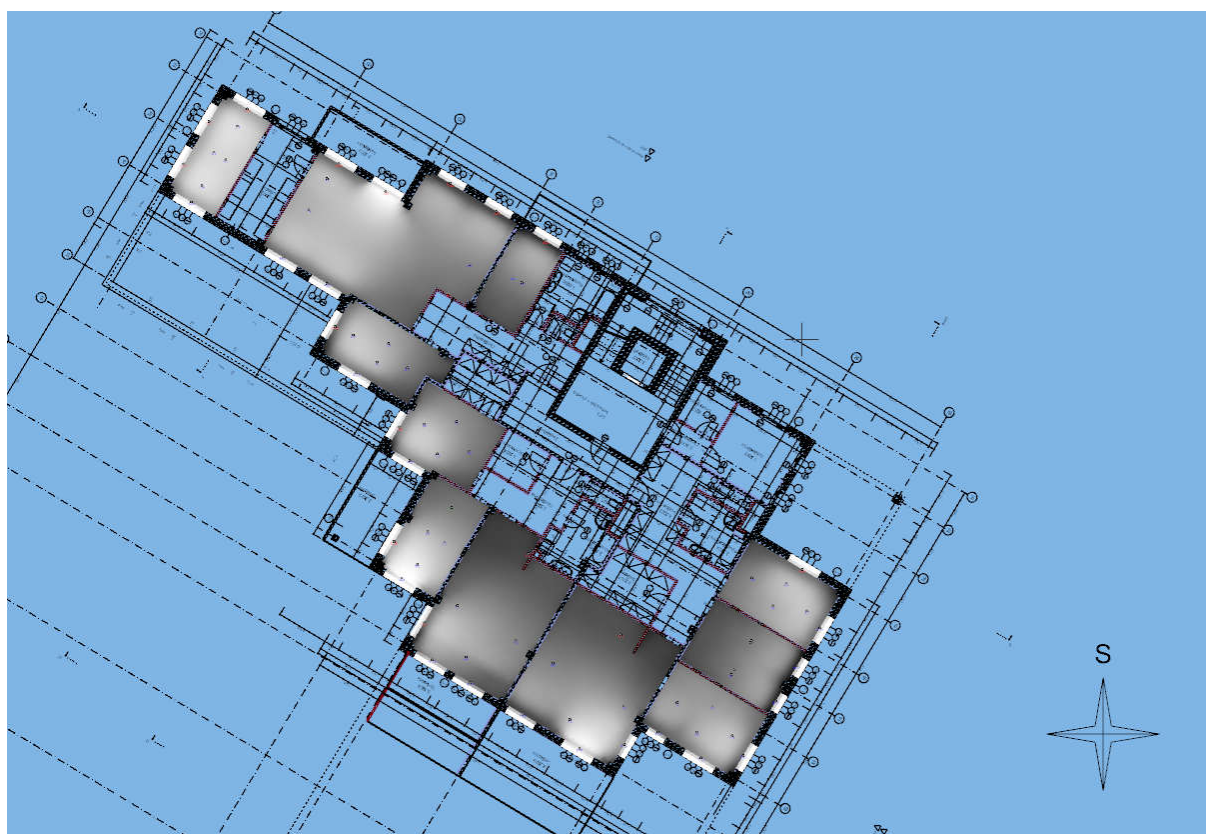
Podlaží 1.NP – zadání do programu



Podlaží 2.NP – zadání do programu



Podlaží 3.NP – zadání do programu



Podlaží 4.NP – zadání do programu

